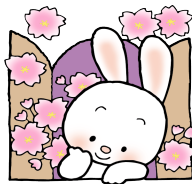


えが お



さいたま市立大牧小学校

第1学年 学年だより

NO. 15

令和8年 3月26日(木)

暖かい風が吹き、冬に植えたチューリップの球根が芽を伸ばし、つぼみが膨らみ始めました。

おかげさまで1年間を無事に終え、本日修了式を迎えることができました。この1年間、子どもたちはとても多くのことを学び、自分でできることを増やしました。これも保護者の皆様の御協力をいただいたおかげです。ありがとうございました。

子どもたちは、「1年生に、優しくしてあげたいな。」「友達を増やしたいな。」「2年生では九九を頑張りたいな。」等と、2年生への期待を大きく膨らませています。この気持ちを大切に、新学年への心と体の準備をしていってほしいと願っております。

4月からはよいよ2年生。元気よく新しい年度のスタートができることを期待しています。

1年間、たくさんの御協力をありがとうございました。

始業式について

4月8日(水)

登校時刻 8:10～8:25

登校 通学班にて通常どおり

集合場所 晴れ：校庭

シュート板前に貼り出されているクラス編制表でクラスと出席番号を確かめ、新学級ごとに番号順で整列します。

雨：南校舎2階の新教室

学年の階の廊下に貼ってあるクラス分け表を見て教室に入ります。雨天の場合は、靴を入れるビニール袋を持ってきてください。

持ち物 筆箱・連絡帳・上履き・防災頭巾

雑巾2枚(1枚記名、1枚無記名)

名札(学年・氏名記入) ハンカチ・ティッシュ

お弁当・水筒(入学式に参加します)

※入学式に参加するため、ジャージ等の服装はお控えください。

下校 13時45分ごろ

※お休みする場合は旧学年・クラス欠席連絡フォームを使って連絡してください。

※名札に記名する文字(ひらがな・漢字等)は、お家の方にお任せいたします。

<返却書類の書き換えについて>

重要書類(児童家庭票・緊急時連絡票・保健調査票・大規模災害時引き取り人票・運動器脊柱側弯症問診票・結核に関する問診票・健康カード)を返却しました。

変更点がありましたら、朱書きで訂正し、不必要な事柄については二重線を引いてください。あわせて健康カードも配布します。

【学年、組、番号(新年度になってから)を必ずご記入ください。】持ち帰った茶封筒に入れて、4月9日(木)に担任へ提出してください。



☆2年生でも継続して使用する学習用具について☆

1年生で使った学習用具は、2年生でも使いますので点検や補充をして大切に保管してください。

名前の消えかかっているものには、もう一度しっかり記名をしておいてください。

《教科書》

生活科の教科書（下） 図工の教科書（下）

※上記の2冊は2学期に配布済みです。名前を書いて保管しておいてください。



《学用品》

粘土 粘土板 算数セット 鍵盤ハーモニカ 絵の具セット 木ごま

道具箱（のり・色鉛筆・クレヨンなどの補充をお願いします。） カラーペン

音読カード（中身は剥がしておいてください。） みんなのうた

※音読カードの台紙は2年生でも使用します。新担任から連絡があるまで、保管しておいてください。

※ノート類は学校で購入します。

※1年生の間に使用した黄色い帽子と黄色いランドセルカバーは、2年生では使用いたしません。ランドセルカバーは春休み中に外していただきますようお願いします。

※タブレットは、担任の指示があつたら持ってきてください。それまでは、御家庭で保管をお願いします。

※持ち帰っている間は、御家庭のWi-Fiの接続していただき、L-gate内のドリルパークなどを使って学習をすることができます。

