

<<コミュニティ・スクール (C.S) >>

コミスクだより No.3

令和6年8月28日
大牧小・学校運営協議会
通算第11号

<<スクールサポートネットワーク (SSN) >>

地域の財産 見沼通船堀

<国指定史跡>

8月21日(水)、10時と13時の2回、通船堀の閘門の開閉実演が行われました。地域の子も代表の指示により、一ノ関の閘門が閉められ、水位が上がったところで復元船が航行されました。



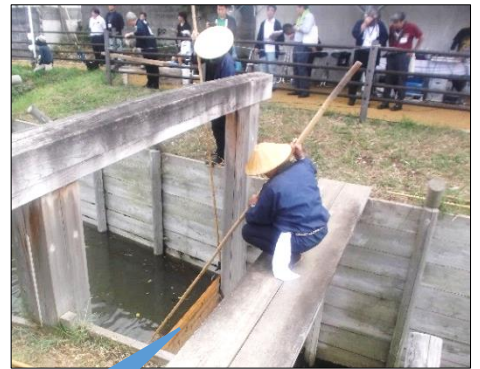
復元された平田船 (二分の一の大きさ)



挨拶する清水市長



指示を出す子ども代表



「角落 (かくおとし) 板」で閘門を閉める



見沼通船舟歌保存会の歌と踊り

「角落板」を取り除くと、勢いよく水が流れ出る東縁の一の関。



今年も大盛況！ … 夏祭りは、参加から参画へ

協働1



東浦和6丁目
(8月3・4日)
子ども達もお手伝い



東浦和7丁目
(8月17日)
見沼太鼓で盆踊り



家族での参加も多く、また、ゴミの回収を手伝う子どもの姿もありました。



恒例となった金魚すくい

SSN所属団体の今後の活動 … 詳しくは各団体の案内を参考

時期	自治会等	尾間木地区会	その他
10	六丁目(秋祭り、神輿と子ども対象にくじ引き) 附島(秋祭り 10/13 見沼通船堀公園)		PTA(運動会ボランティア) PTA(ナノハナ畑種蒔き) 公民館(文化祭)
11	校庭等開放委員会(校庭整備作業 11/30)	育成会祭り(11/16)	土チャレ(親子芋掘り)
12	七丁目(餅つき、和田公園)	小中演奏会(12/14)	金管(管楽器連盟演奏会)
1	旭ヶ丘(八幡神社初詣 1/2)	かるた大会(1/18)	
3	七丁目(桜の花見 3/30)		金管(お別れコンサート)

シリーズ「たっぴー畑の今」

… 夏休みの様子です!

協働2

栽培 … 1年・ナス



1年生のナスは、2学期にも収穫できます。秋ナスはとともおいしいと言われていますね。

景観 … 土チャレ・田んぼ



穂が出そろい、イネの白い花が咲きました。秋の稲刈りが楽しみです。